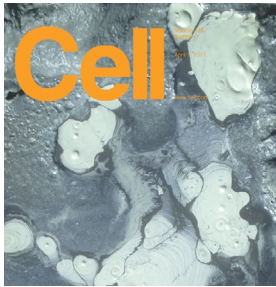


de ingeslagen weg en illustreren het effect van VIB's cellente onderzoeksomgeving.



REPRINTED WITH PERMISSION FROM ELSEVIER: CELL, VOL 145, NR 1, © 2011

Verkeerde communicatie tussen hersencellen kan leiden tot hersenziekten zoals parkinson. Het labo van **Patrik Verstreken** ontdekte het mechanisme dat ervoor zorgt dat hersencellen de juiste signalen langdurig na elkaar kunnen blijven doorgeven. Het enzym 'Skywalker' controleert deze subtiele balans in de communicatie.

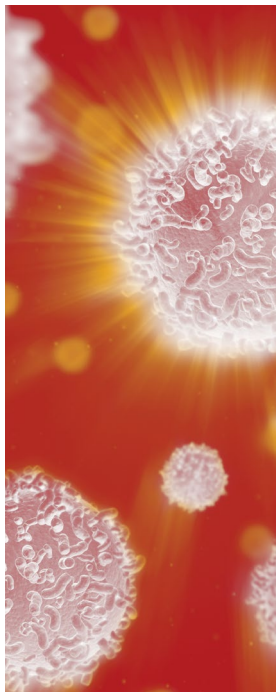
UYTTERHOEVEN ET AL., CELL 2011



REPRINTED WITH PERMISSION FROM MACMILLAN PUBLISHERS LTD: NAT CHEM BIOL, © 2011

Kanker wordt veroorzaakt door eiwitaggregatie. Dat blijkt uit onderzoek uit het labo van **Frederic Rousseau** en **Joost Schymkowitz**. Het proces, dat voornamelijk bekend is van de ziekte van Alzheimer en de dolkoeienziekte, speelt een rol bij een zesde van alle kankergevallen.

XU ET AL., NAT CHEM BIOL 2011



Het team van **Peter Carmeliet** onderzocht de rol van de placentale groeifactor (PlGF) bij muizen met chronische myeloïde leukemie (CML). Het blokkeren van deze groeifactor verhoogt de levensverwachting van deze muizen, zelfs bij deze resistent voor het geneesmiddel imatinib.

SCHMIDT ET AL., CANCER CELL 2011

Het dichtslibben van een bloedvat kan tot een hartaanval of een herseninfarct leiden. Het is een uitdaging om de bloedstroom zo snel mogelijk te herstellen om schade te beperken. **Massimiliano Mazzone** en zijn team hebben ontdekt dat het blokkeren van het eiwit PhD2 in witte bloedcellen de rijping van nieuwe bloedvaten versnelt.

TAKEDA ET AL., NATURE 2011



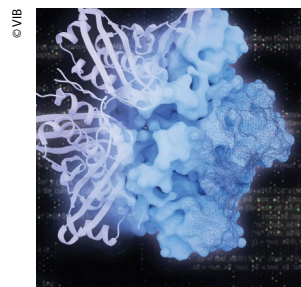
Het darmstelsel van elke mens behoort tot één van drie duidelijk te onderscheiden types darmflora, vergelijkbaar met bloedgroepen. Die types zijn onafhankelijk van ras, land van herkomst of voeding. Dat blijkt uit metagenomics onderzoek van een internationaal consortium van wetenschappers, waaronder VIB-wetenschapper **Jeroen Raes**. ARUMUGAM ET AL., NATURE 2011



Op 15 mei lanceerde VIB een nieuw internationaal postdoc-programma 'omics@vib'. De doelstelling van dit EC-ondersteund programma is om internationale postdocs aan te trekken die een 'integratieve biologie' aanpak in de VIB-labo's versnellen. De eerste oproep leverde 6 omics@vib-fellows op.



Na een slopende maar uiterst positieve 5-jaarlijkse evaluatie kreeg VIB een uitstekend rapport van diverse peer review boards, consultants en analisten. Het resultaat: een nieuwe beheersovereenkomst voor 5 jaar (2012-2016) met een dotatie van 43,8 M€ per jaar. Een deal van bijna 220 M€!



Proteomics is een belangrijke technologie om biologische systemen zowel kwalitatief als kwantitatief in kaart te brengen. Maar kwantitatieve resultaten verkregen via verschillende algoritmen leveren slechts een gedeeltelijke overlap. Het team van **Lennart Martens** ontwikkelde daarom software die de gevoeligheid van kwantitatieve proteomische datasets verhoogt door verschillende algoritmes te combineren.

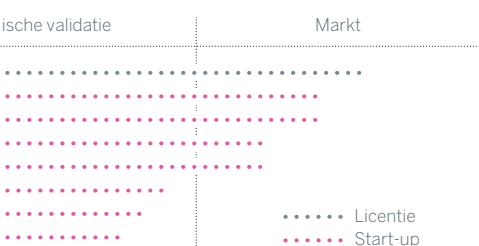
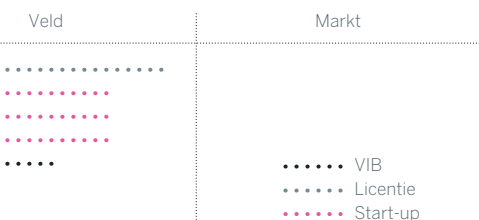
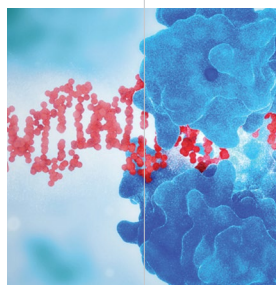
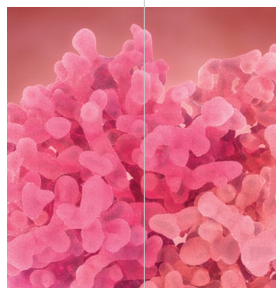
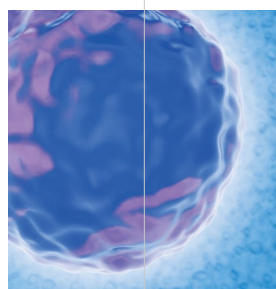
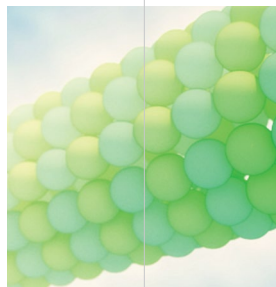
COLAERT ET AL., NAT METHODS 2011

...ge, groeiende binnen- en
...landse biotechbedrijven.

...011 werd beslist om de Bio-Accelerator in Gent met
...ns 10.000 m² uit te breiden.

...rste uitbreiding van de Bio-incubator in Leuven met
...m² was eind 2011 zo goed als klaar voor
...k. Ook de ruwbouw voor de tweede uitbreiding met
...ns 4.000 m² werd afgerond.

...intigtal biotechbedrijven dat in de bio-incubatoren
...Accelerator opereert, stelde eind 2011 meer dan 500
...n te werk.



Balans (in '000 EUR)

ACTIVA
IMMATERIËLE VASTE ACTIVA
MATERIËLE VASTE ACTIVA
FINANCIËLE VASTE ACTIVA
VOORRADEN EN BESTELLINGEN IN UITVOERING
VORDERINGEN OP TEN HOOGSTE 1 JAAR
GELDBELEGGINGEN
LIQUIDE MIDDELEN
OVERLOPENDE REKENINGEN
TOTAAL

PASSIVA
BESTEMDE FONDSEN
KAPITAALSUBSIDIES
SCHULDEN OP MEER DAN 1 JAAR
SCHULDEN OP TEN HOOGSTE 1 JAAR
OVERLOPENDE REKENINGEN
TOTAAL

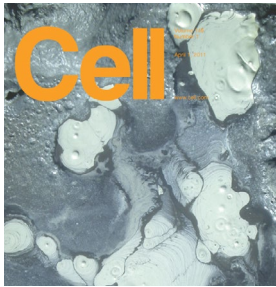
Resultatenrekening (in '000 EUR)

BEDRIJFSOPBRENGSTEN
OMZET UIT CONTRACTONDERZOEK
WIJZIGING IN BESTELLINGEN IN UITVOERING (+/-)
SUBSIDIE-INKOMSTEN
ANDERE BEDRIJFSOPBRENGSTEN
BEDRIJFSKOSTEN
INKOOP VAN GROND-EN HULPSTOFFEN
DIVERSE DIENSTEN EN GOEDEREN
BEZOLDIGINGEN, SOCIALE LASTEN EN PENSIOENEN
AFSCHRIJVINGEN EN WAARDEVERMINDERINGEN
ANDERE BEDRIJFSKOSTEN
FINANCIËLE OPBRENGSTEN
FINANCIËLE KOSTEN
UITZONDERLIJKE OPBRENGSTEN
UITZONDERLIJKE KOSTEN

WINST/VERLIES VAN HET BOEKJAAR

De algemene vergadering heeft het 'good governance charter, opgesteld door de raad van bestuur, op haar vergadering van 16 april 2008 goedgekeurd. Sinds de tekst van het charter integraal openbaar gemaakt op de VIB-website (www.vib.be) en is het charter in vo...

de ingeslagen weg en illustreren het effect van VIB's cellente onderzoeksomgeving.



REPRINTED WITH PERMISSION FROM ELSEVIER: CELL, VOL 145, NR 1, © 2011

Verkeerde communicatie tussen hersencellen kan leiden tot hersenziekten zoals parkinson. Het labo van **Patrik Verstreken** ontdekte het mechanisme dat ervoor zorgt dat hersencellen de juiste signalen langdurig na elkaar kunnen blijven doorgeven. Het enzym 'Skywalker' controleert deze subtiele balans in de communicatie.

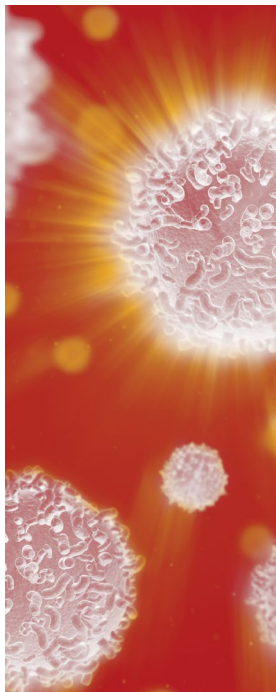
UYTTERHOEVEN ET AL., CELL 2011



REPRINTED WITH PERMISSION FROM MACMILLAN PUBLISHERS LTD: NAT CHEM BIOL, © 2011

Kanker wordt veroorzaakt door eiwitaggregatie. Dat blijkt uit onderzoek uit het labo van **Frederic Rousseau** en **Joost Schymkowitz**. Het proces, dat voornamelijk bekend is van de ziekte van Alzheimer en de dolkoeienziekte, speelt een rol bij een zesde van alle kankergevallen.

XU ET AL., NAT CHEM BIOL 2011



Het team van **Peter Carmeliet** onderzocht de rol van de placentale groeifactor (PlGF) bij muizen met chronische myeloïde leukemie (CML). Het blokkeren van deze groeifactor verhoogt de levensverwachting van deze muizen, zelfs bij deze resistent voor het geneesmiddel imatinib.

SCHMIDT ET AL., CANCER CELL 2011

Het dichtslibben van een bloedvat kan tot een hartaanval of een herseninfarct leiden. Het is een uitdaging om de bloedstroom zo snel mogelijk te herstellen om schade te beperken. **Massimiliano Mazzone** en zijn team hebben ontdekt dat het blokkeren van het eiwit PhD2 in witte bloedcellen de rijping van nieuwe bloedvaten versnelt.

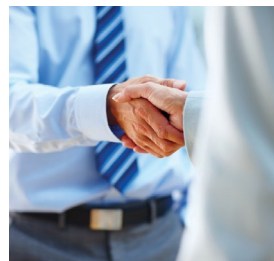
TAKEDA ET AL., NATURE 2011



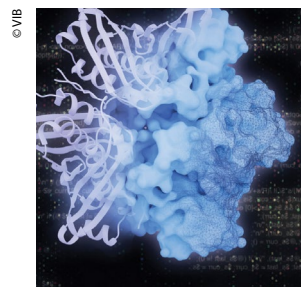
Het darmstelsel van elke mens behoort tot één van drie duidelijk te onderscheiden types darmflora, vergelijkbaar met bloedgroepen. Die types zijn onafhankelijk van ras, land van herkomst of voeding. Dat blijkt uit metagenomics onderzoek van een internationaal consortium van wetenschappers, waaronder VIB-wetenschapper **Jeroen Raes**. ARUMUGAM ET AL., NATURE 2011



Op 15 mei lanceerde VIB een nieuw internationaal postdoc-programma 'omics@vib'. De doelstelling van dit EC-ondersteund programma is om internationale postdocs aan te trekken die een 'integratieve biologie' aanpak in de VIB-labo's versnellen. De eerste oproep leverde 6 omics@vib-fellows op.



Na een slopende maar uiterst positieve 5-jaarlijkse evaluatie kreeg VIB een uitstekend rapport van diverse peer review boards, consultants en analisten. Het resultaat: een nieuwe beheersovereenkomst voor 5 jaar (2012-2016) met een dotatie van 43,8 M€ per jaar. Een deal van bijna 220 M€!



Proteomics is een belangrijke technologie om biologische systemen zowel kwalitatief als kwantitatief in kaart te brengen. Maar kwantitatieve resultaten verkregen via verschillende algoritmen leveren slechts een gedeeltelijke overlap. Het team van **Lennart Martens** ontwikkelde daarom software die de gevoeligheid van kwantitatieve proteomische datasets verhoogt door verschillende algoritmes te combineren.

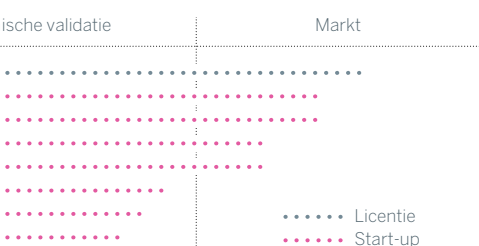
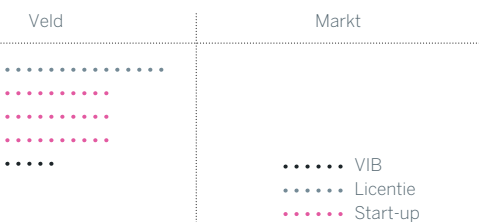
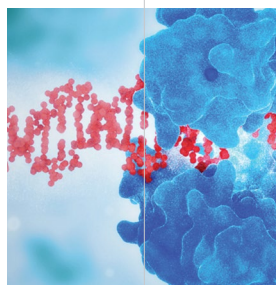
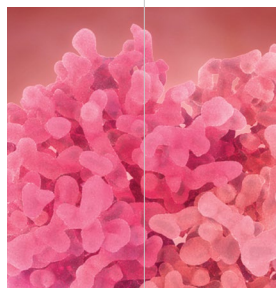
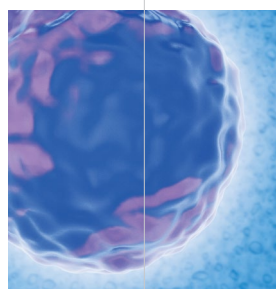
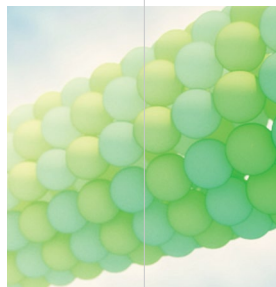
COLAERT ET AL., NAT METHODS 2011

...nge, groeiende binnen- en
...landse biotechbedrijven.

...011 werd beslist om de Bio-Accelerator in Gent met
...ns 10.000 m² uit te breiden.

...rste uitbreiding van de Bio-incubator in Leuven met
...m² was eind 2011 zo goed als klaar voor
...k. Ook de ruwbouw voor de tweede uitbreiding met
...ns 4.000 m² werd afgerond.

...intigtal biotechbedrijven dat in de bio-incubatoren
...Accelerator opereert, stelde eind 2011 meer dan 500
...n te werk.



Balans (in '000 EUR)

ACTIVA
IMMATERIËLE VASTE ACTIVA
MATERIËLE VASTE ACTIVA
FINANCIËLE VASTE ACTIVA
VOORRADEN EN BESTELLINGEN IN UITVOERING
VORDERINGEN OP TEN HOOGSTE 1 JAAR
GELDBELEGGINGEN
LIQUIDE MIDDELEN
OVERLOPENDE REKENINGEN
TOTAAL

PASSIVA
BESTEMDE FONDSEN
KAPITAALSUBSIDIES
SCHULDEN OP MEER DAN 1 JAAR
SCHULDEN OP TEN HOOGSTE 1 JAAR
OVERLOPENDE REKENINGEN
TOTAAL

Resultatenrekening (in '000 EUR)

BEDRIJFSOPBRENGSTEN
OMZET UIT CONTRACTONDERZOEK
WIJZIGING IN BESTELLINGEN IN UITVOERING (+/-)
SUBSIDIE-INKOMSTEN
ANDERE BEDRIJFSOPBRENGSTEN
BEDRIJFSKOSTEN
INKOOP VAN GROND-EN HULPSTOFFEN
DIVERSE DIENSTEN EN GOEDEREN
BEZOLDIGINGEN, SOCIALE LASTEN EN PENSIOENEN
AFSCHRIJVINGEN EN WAARDEVERMINDERINGEN
ANDERE BEDRIJFSKOSTEN
FINANCIËLE OPBRENGSTEN
FINANCIËLE KOSTEN
UITZONDERLIJKE OPBRENGSTEN
UITZONDERLIJKE KOSTEN

WINST/VERLIES VAN HET BOEKJAAR

De algemene vergadering heeft het 'good governance charter, opgesteld door de raad van bestuur, op haar vergadering van 16 april 2008 goedgekeurd. Sinds de tekst van het charter integraal openbaar gemaakt op de VIB-website (www.vib.be) en is het charter in vo...